

SCHÉMA ZAPOJENIA: SR7 (0098-006)

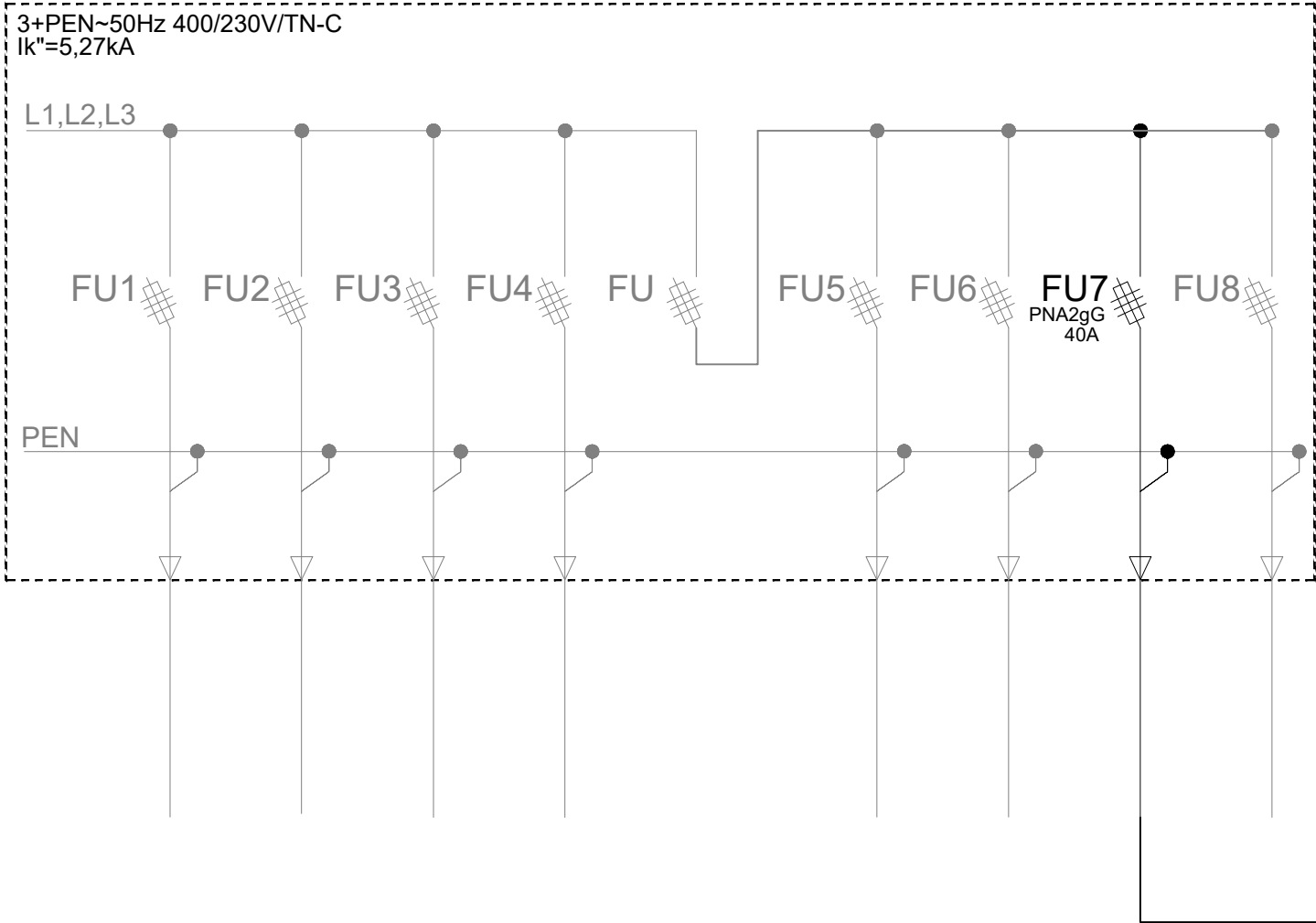
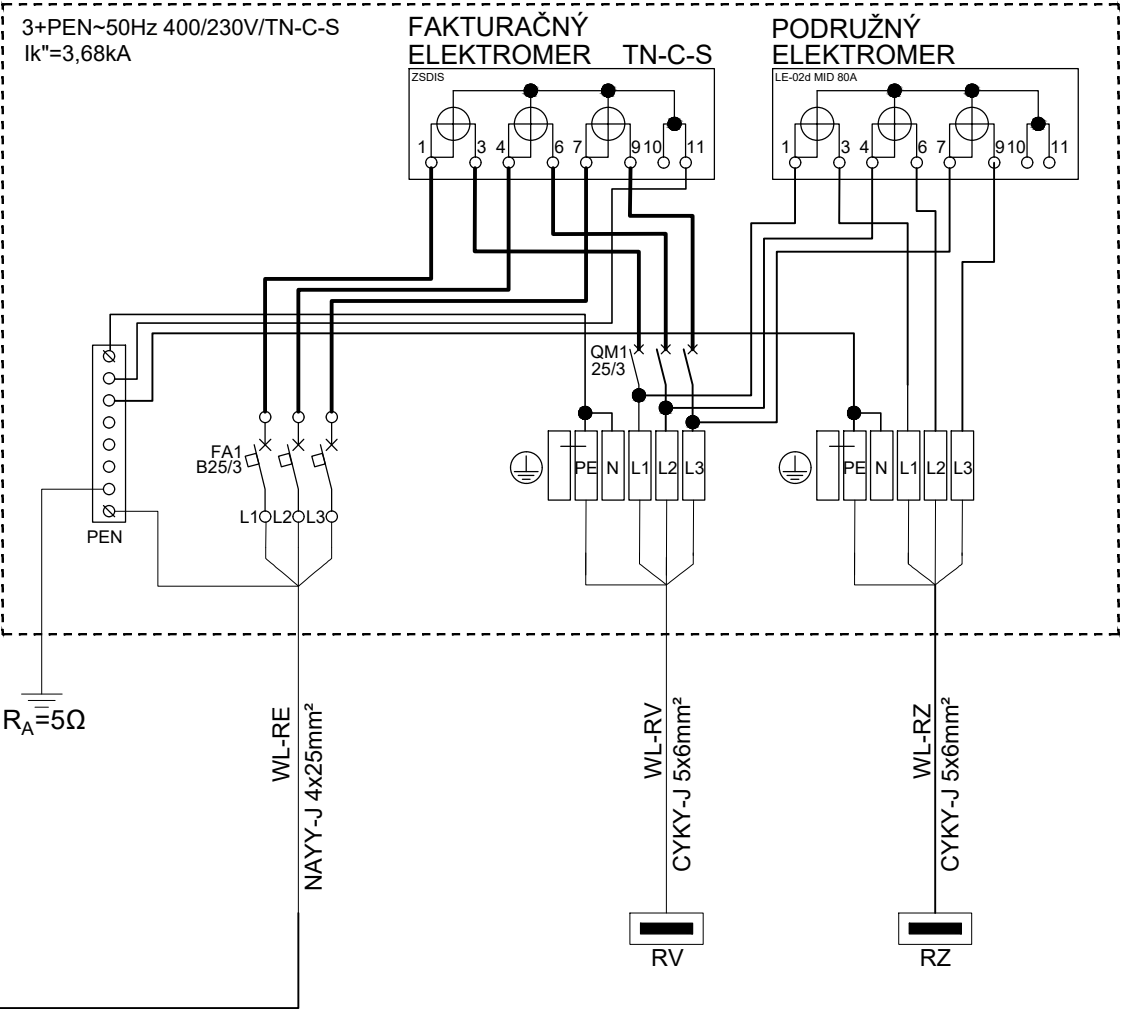


SCHÉMA ZAPOJENIA: RE



ROZVODNÁ SIEŤ, OCHRANA

3+PEN~50Hz 400/230V/TN-C

3+PE+N~50Hz 400/230V/TN-C-S

Ochranné opatrenie: Základná ochrana

Ochrana pred priamym dotykom čl. (STN 33 2000-4-41 čl. 411.2)

- izolovaním živých častí (STN 33 2000-4-41 Príloha A, A.1)

- zábranami alebo krytmi (STN 33 2000-4-41 Príloha A, A.2)

Ochranné opatrenie: Ochrana pri poruche

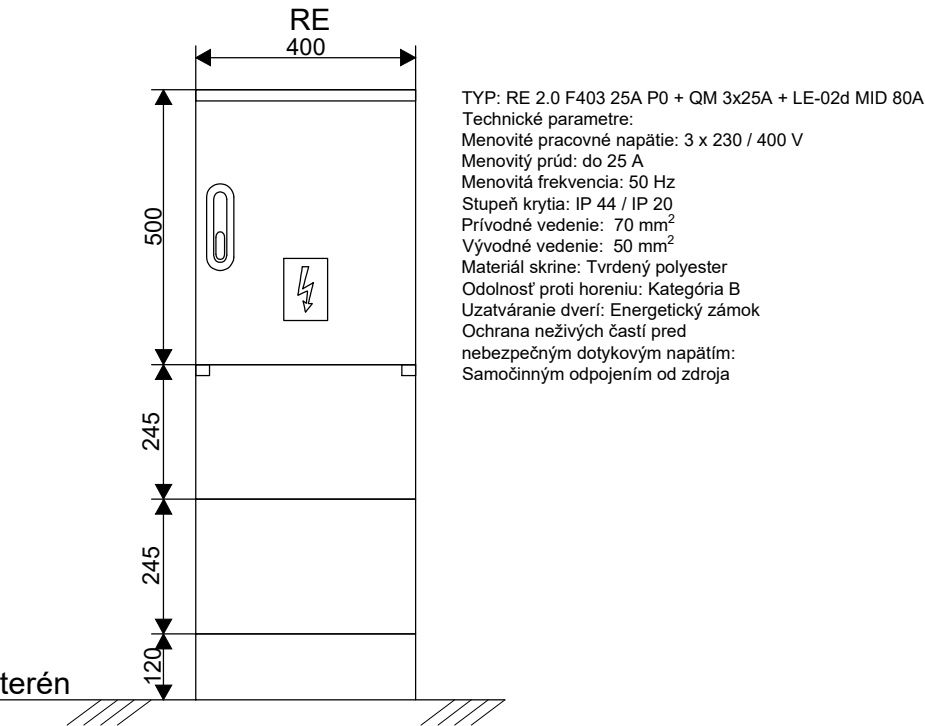
Ochrana pred nepriamym dotykom čl. (STN 33 2000-4-41 čl. 411.3)

- ochranné uzemnenie a ochranné pospájanie (STN 33 2000-4-41 čl. 411.3.1)

- samočinné odpojenie pri poruche v sieti TN (STN 33 2000-4-41 čl. 411.3.2)

Doplnková ochrana (STN 33 2000-4-41 čl. 411.3.3)

- doplnkové ochranné pospájanie (STN 33 2000-4-41 čl. 415.2)



NÁZOV STAVBY	REVITALIZÁCIA VEREJNÉHO PRIESTORU - DOM SLUŽIEB DÚBRAVKA
MIESTO STAVBY	k.ú. Dúbravka, p.č.: 2792/1, 2820, 2822/14, 2822/17, 2822/18, 2823/1, 2824/1, 2824/3, 2824/5, 2824/12, 2825/1, 2825/2, 2825/5
STAVEBNÍK	Hlavné mesto SR Bratislava, Primacionálne námestie 1, 841 01 Bratislava
OBJEDNÁVATEL	Hlavné mesto SR Bratislava, Primacionálne námestie 1, 841 01 Bratislava
DODÁVATEL	STAUMAN s.r.o., Nobelovo námestie 8, 851 01 Bratislava
AUTOR	Ing. arch. BRANISLAV BANÍK, reg. č. 2514 AA, Pri Križi 12, 841 02, Bratislava
HIP	Ing. arch. BRANISLAV BANÍK, reg. č. 2514 AA, Pri Križi 12, 841 02, Bratislava
ZHOTOVITEL PD	EXTELI-PROJEKT s.r.o., office:Račianská 78, 831 02, Bratislava
ZODP. PROJ.	Ing. Marek Gešnábel
KONTROLOVAL	Ing. Marek Gešnábel
VYPRACOVAL	Ing. Marek Gešnábel
ZÁKAZKA Č.	SK 24 14 075 260
STUPEŇ PD	Realizačný projekt
PROFESIA	SO-09 – Nová elektrická prípojka (RE)
NÁZOV VÝKR.	SCHÉMA RE

TELEFÓN	+421 902 643 404
EMAIL	exteli@exteli.sk
MIERKA	1:
FORMÁT	630x297 (3xA4)
DÁTUM	December 2024
VÝKRES Č.	E02